



АҚТӨБЕДЕГІ БИЗНЕС-КЛАСТЫҢ АЛҒАШҚЫ ШЫҢЫ

# WHITE HILL

ПЕРВАЯ ВЕРШИНА БИЗНЕС-КЛАССА В АКТОБЕ







# ЖИЛОЙ КОМПЛЕКС WHITE HILL

— это новое слово в жилой архитектуре Актобе. Созданный по стандартам бизнес-класса, проект сочетает в себе современные строительные технологии, продуманные планировочные решения и высокий уровень комфорта. WHITE HILL — для тех, кто выбирает не просто квартиру, а стиль жизни, уверенность и безопасность на каждый день.





# ХАРАКТЕРИСТИКИ ПРОЕКТА

- **Класс:** Бизнес;
- **Этажность:** 7–10 этажей;
- **Фасад:** Алюминиевые композитные панели, устойчивые к климатическим воздействиям;

- **Паркинг:** Надземный крытый;
- **Количество мест на парковке:** 107 машин;
- **Высота автостоянки** — 4,32 м;
- **Высота проема ворот** — 4 м;
- **Домофон:** IP-система с распознаванием лиц;
- **Окна:** Пятикамерные RENAU с тройным остеклением — для идеальной шумо и теплоизоляции;
- **Корзины под кондиционеры встроены в фасад** — без визуального шума;
- **Входные двери:** Дизайнерские, с умным замком для современного комфорта;
- **Потолки в квартирах** — 3,20 м







# ДВОР И БЛАГОУСТРОЙСТВО

WHITE HILL предлагает полноценную инфра-структуру для жизни и отдыха. Детские площадки от BUGLO для разных возрастов, современная workout-зона, футбольное поле, беседки и chill-зоны — всё это делает внутреннюю территорию живой и насыщенной. Освещённая аллея и ландшафтный дизайн обеспечивают атмосферу уюта и уединения. А закрытый от автомобилей двор — это безопасность детей и чистый воздух.



# ПРЕИМУЩЕСТВА WHITE HILL

- Холлы оформлены **по индивидуальному дизайнерскому проекту** с применением натуральных материалов;
- **Лифты «Xizi Gots»:** бесшумные, скоростные, безопасные;
- **Современный фитнес-зал** внутри комплекса для здорового образа жизни;
- Планировки квартир разработаны с учётом эргономики, освещения и комфорта — **легко адаптируются под любые интерьерные решения;**
- **Эстетичный фасад из алюминиевых панелей:** прочность, лёгкость, стиль;
- **Просторная детская комната (playroom)** внутри комплекса — круглогодичный досуг для малышей;
- **Частный тренажёрный зал:** удобство безабонементов и поездок;
- Коммерческие помещения с высокими потолками и панорамным остеклением — **инвестиционная привлекательность;**





# ПЛАНИРОВКА ПРОЕКТА

**1 Блок:** 3 подъезда

**1 подъезд** — 7 этажей, 1 лифт

**2–3 подъезды** — 10 этажей, 2 лифта

**2 Блок:** 5 подъездов

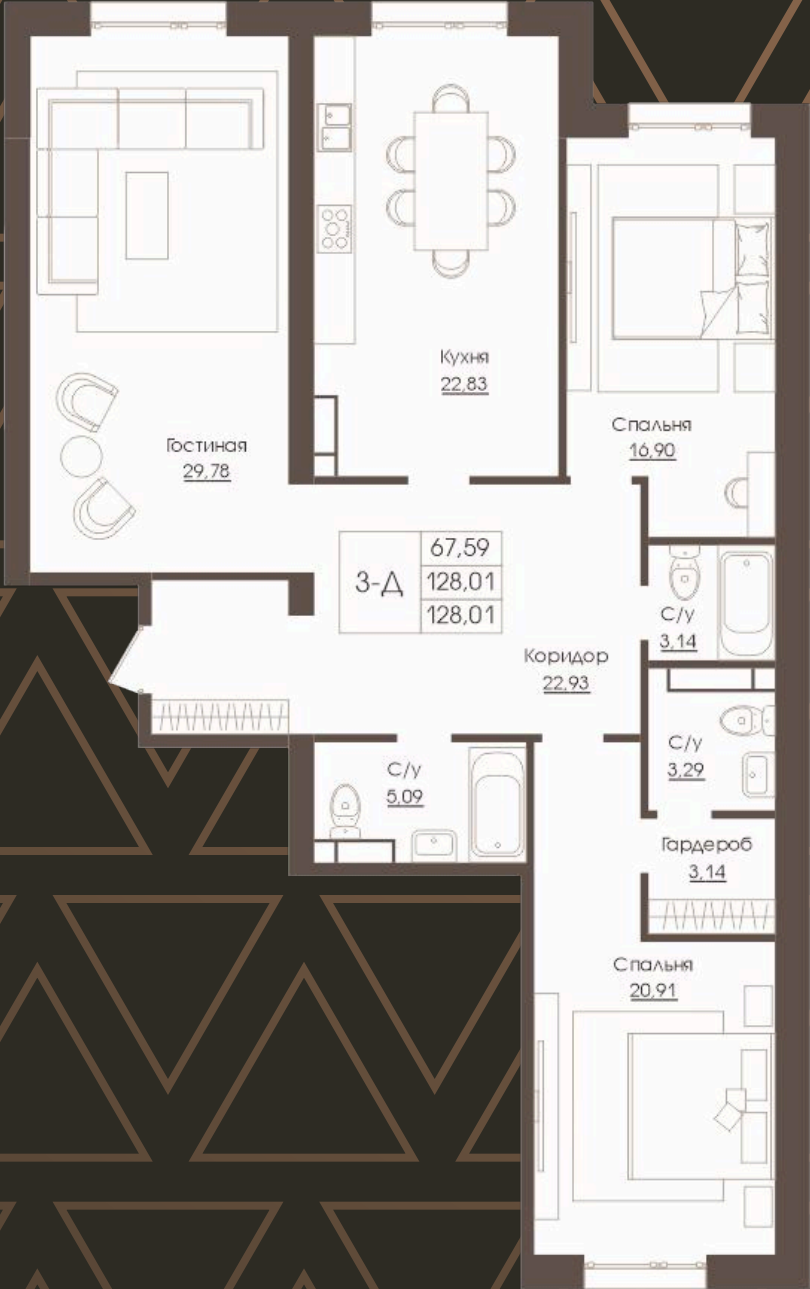
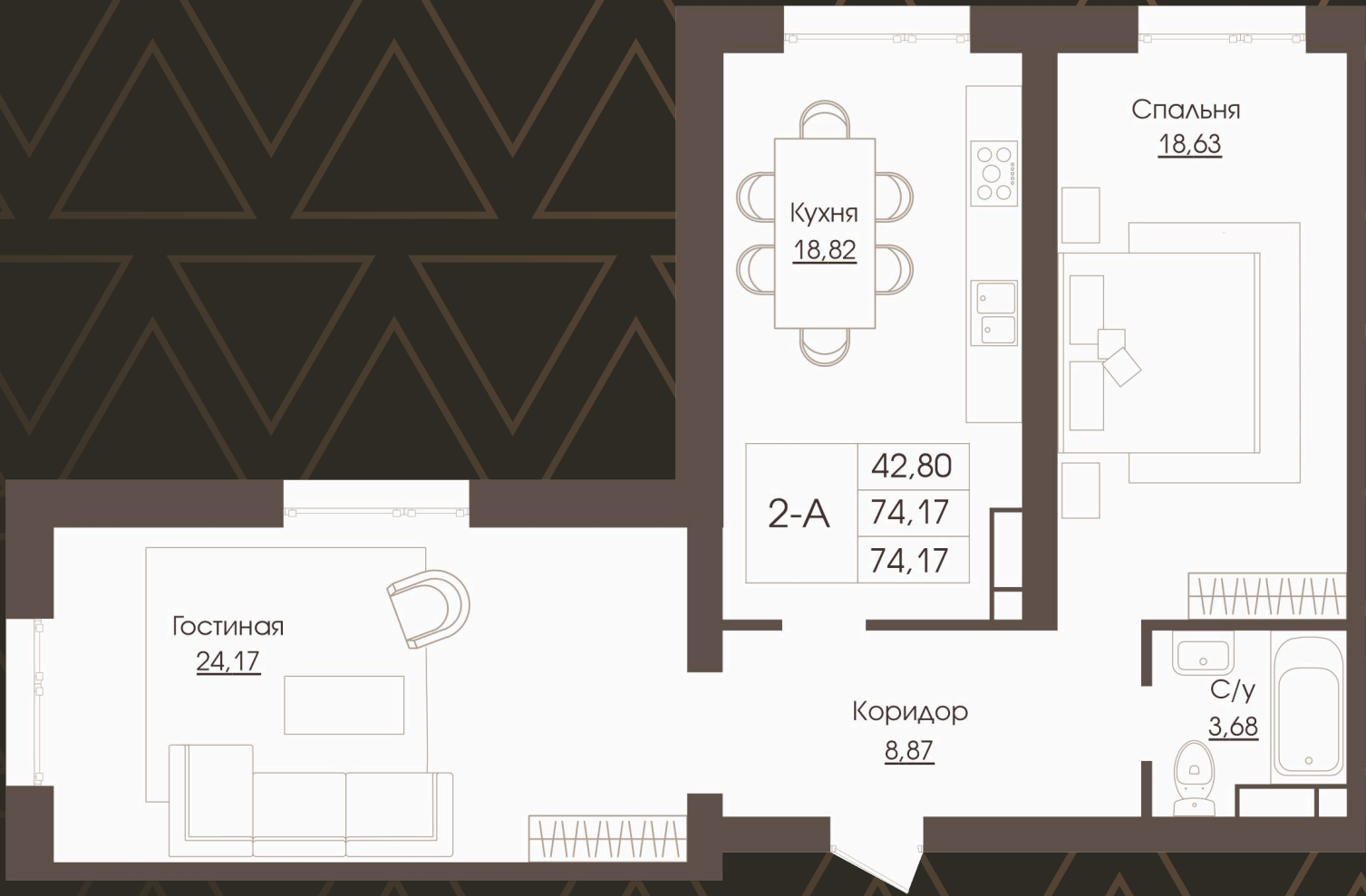
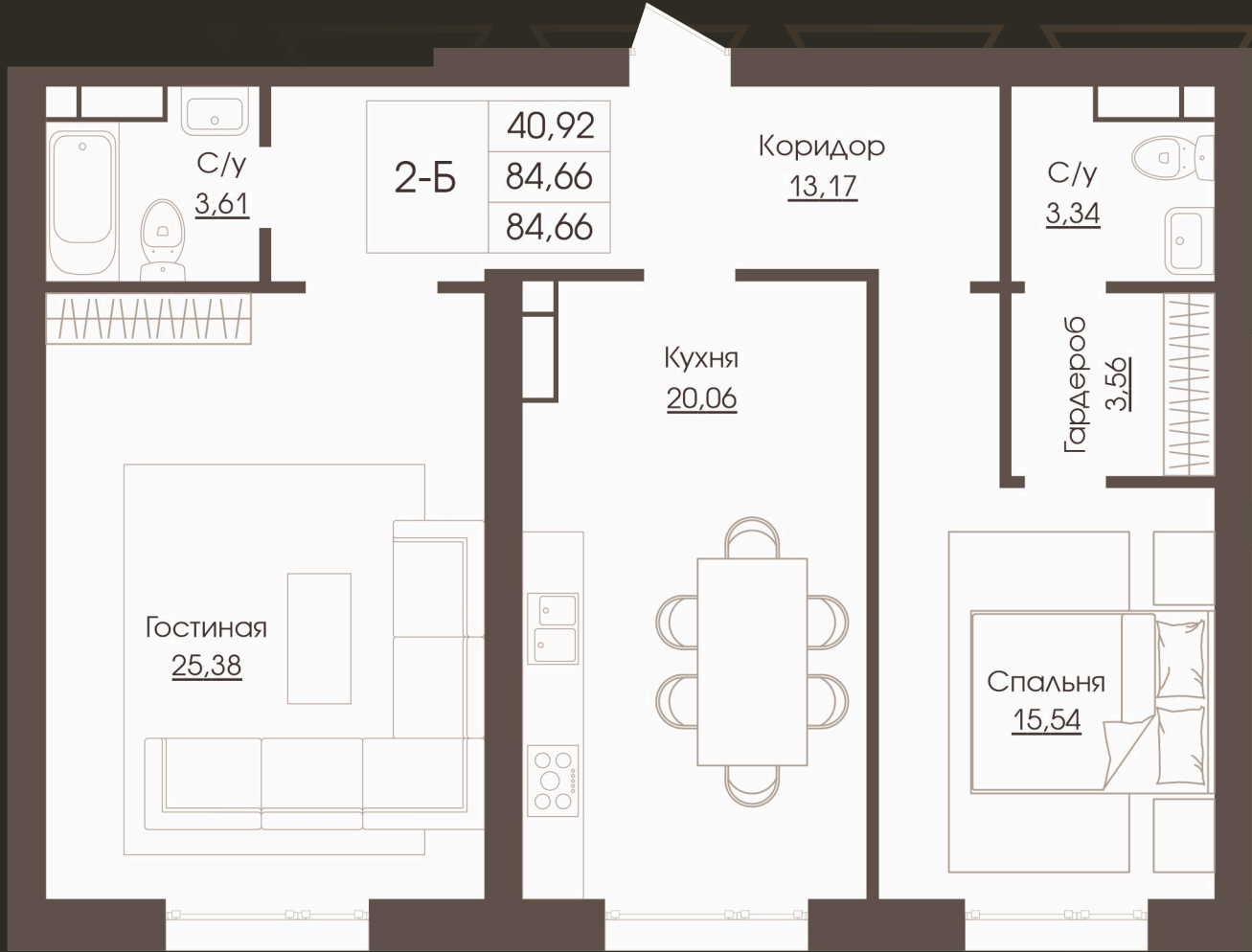
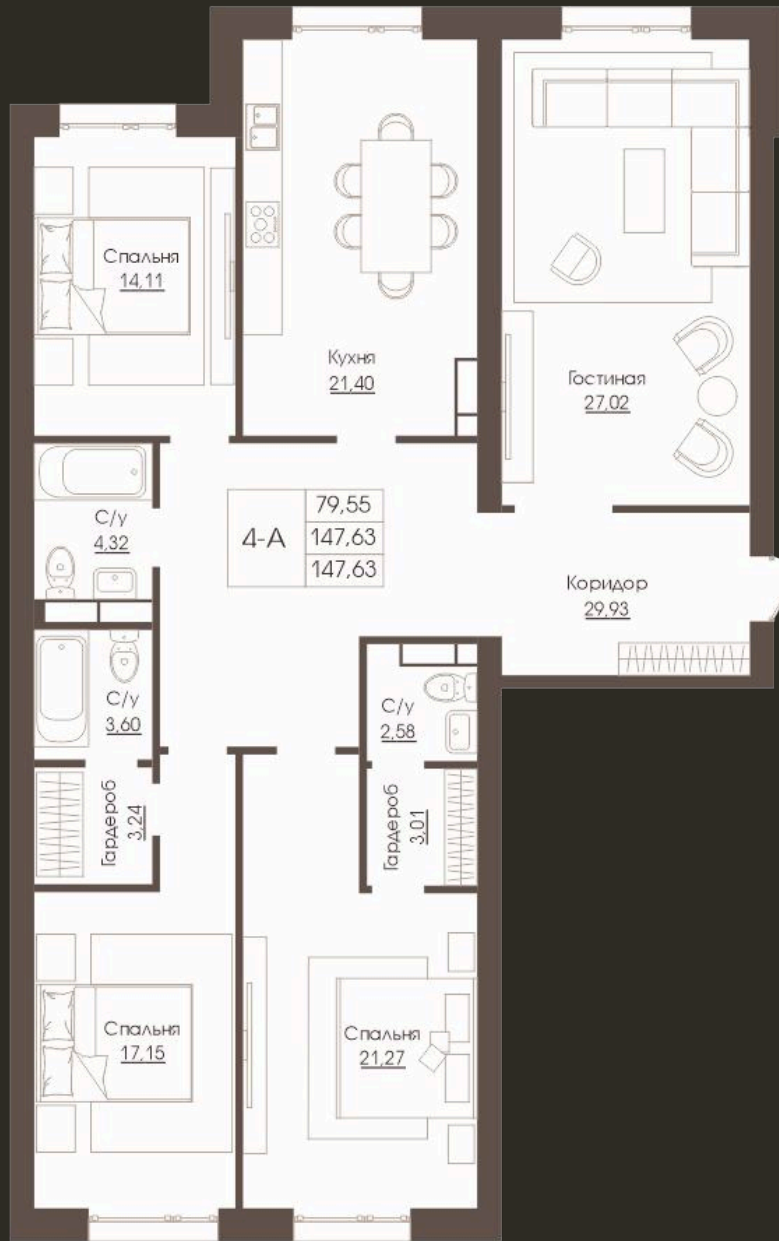
**1–2 подъезды** — 7 этажей, 1 лифт

**3–5 подъезды** — 10 этажей, 2 лифта





# ПЛАНИРОВКА ПРОЕКТА

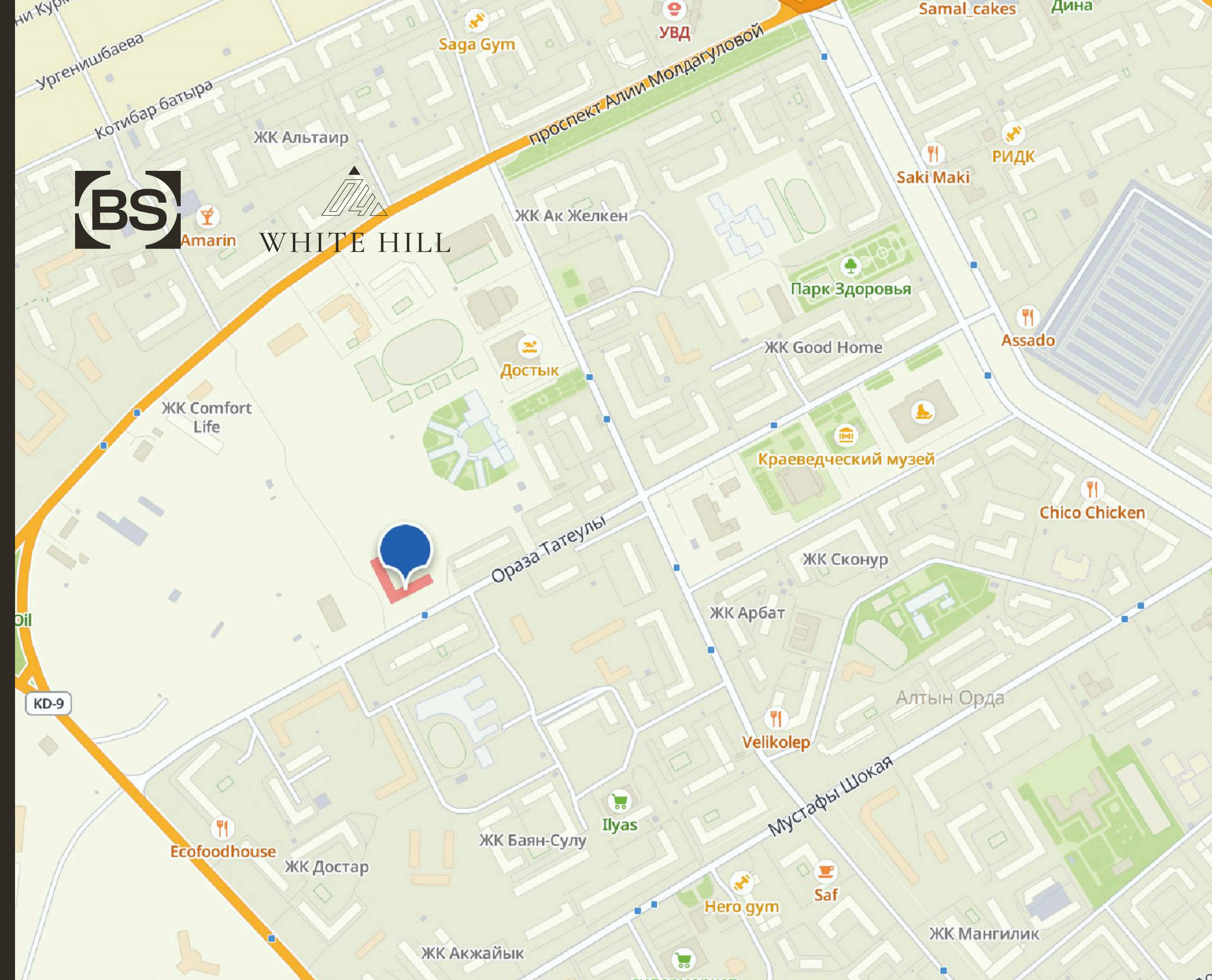






# ЛОКАЦИЯ

Комплекс расположен по адресу ул. Ораза Татеулы — в районе с развитой инфраструктурой и удобной транспортной доступностью. Это идеальное место для семейной жизни, активного отдыха и комфортной городской рутины. Закрытый двор без машин, охраняемая территория, видео-наблюдение — всё создано для вашей безопасности и спокойствия.







# ПРОГРАММЫ ПРИБРЕТЕНИЯ

- Первоначальный взнос — 30% или 50%;
- Действует рассрочка от застройщика - до окончания строительства;
- Удобные финансовые решения помогут вам стать владельцем жилья в WHITE HILL без лишней нагрузки на бюджет.







QR - КОД INSTAGRAM



## ОТДЕЛ ПРОДАЖ

- **Адрес:** мкр. Алтын Орда, 11Б, офис «BS HOLDING»;
- **Телефон:** +7 702 111 80 70
- **Instagram:** @bs\_holding.aktobe